

ELEKTROGABELSTAPLER SERIES F 60-65-70-80 HD

TRAGKRAFT 6.000-7.000-8.000 KG
LASTSCHWERPUNKT 600MM
SPANNUNG 96V
SUPER-LENKACHSE
SEHR GROSSE LEISTUNGSPARAMETER
FÜR SCHWERLASTANWENDUNGEN
FAHRGESCHWINDIGKEIT: 18 KM/H
HUBGESCHWINDIGKEIT: 0,48 M/S

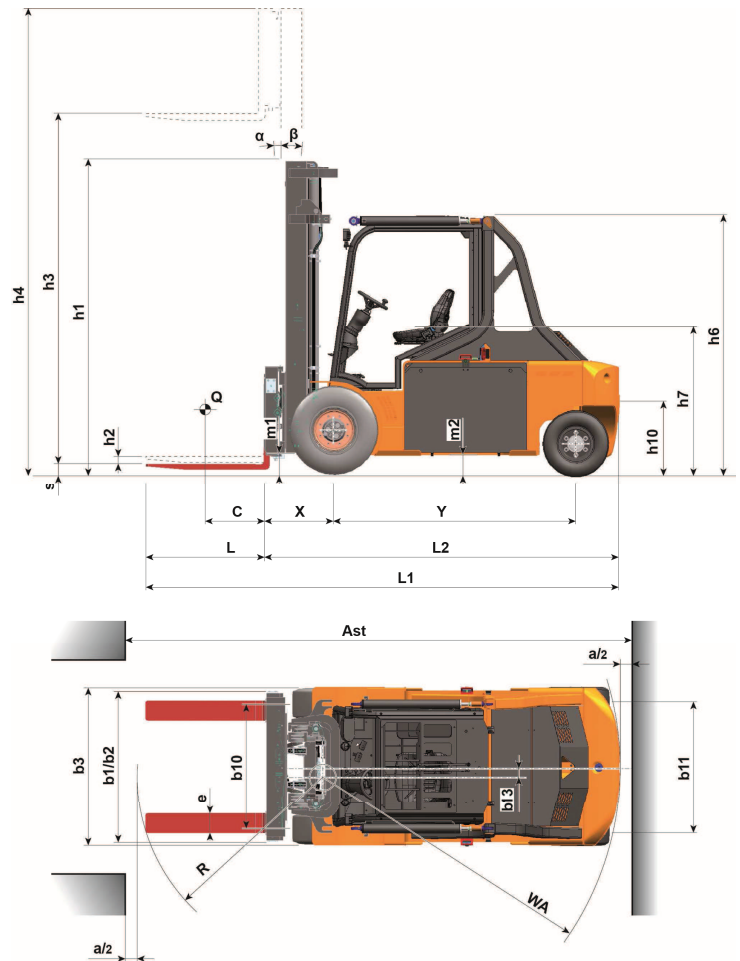
carer
Electric Forklift Trucks



ELEKTRO-GABELSTAPLER CARER F 60-65-70-80 HD

ALLGEMEINE MERKMALE

TRAGFÄHIGKEIT 6.000-6.500-7.000-8.000 kg
LASTSCHWERPUNKT 600mm
SPANNUNG 96V
BEREIFUNG C-SE
KOMPAKTE ABMESSUNGEN
AC MOTOREN
ÖLBADBREMSEN
OBENLIEGENDE NEIGEZYLLINDER
SUPER LENKACHSE
FAHRGESCHWINDIGKEIT 18 Km/h
HUBGESCHWINDIGKEIT 0,48 m/s
GROSSE BATTERIEKAPAZITÄT



Die Carer Vorteile

Die F60-80 HD (Heavy Duty) Serie wurde entwickelt um hervorragende Leistungsparameter mit langen Einsatzzeiten zu kombinieren.

Die fortschrittliche Technologie dieser Serie spiegelt die langjährige Erfahrung und Innovationskraft der Firma Carer wieder.

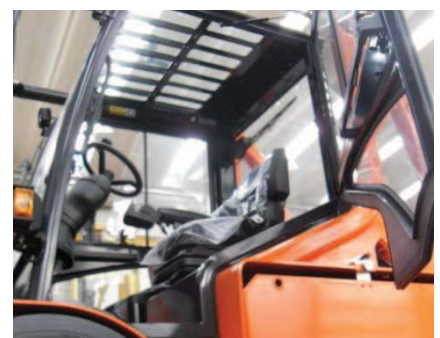
Mit der Super-Lenkachse, den bemerkenswerten kompakten Abmessungen und dem maximalen Komfort des Fahrerplatzes ist die F60-80 HD-Serie optimal für schwere Einsätze, insbesondere bei beengten Platzverhältnissen, geeignet.

Technische Daten
Ausgestattet mit zwei 20 kW- AC-Antriebsmotoren und einem 45 kW-Hubmotor, ist dieser Stapler in der Lage, Fahrgeschwindigkeiten von 18 km/h und eine

Hubgeschwindigkeit von 0,48 m/s zu erreichen. Die zwischen den Achsen platzierten Batterien, ermöglichen eine einfache und schnelle seitliche Entnahme und bieten dadurch eine deutliche Erleichterung des Batteriewechselsvorgangs. Das innovative Design für extrem kompakte Abmessungen, die Super-Achsenkellenkung für außerordentliche Wendigkeit und die Hochleistungsmotoren machen die F60-F80HD-Serie zum idealen

Stapler für schwere Einsätze mit harten Anforderungen und langen Produktionszyklen.

Die F-Serie ist durch die hervorragenden Leistungsdaten die geringen Geräuschemissionen und die sehr geringen Betriebskosten eine hervorragende Alternative zu verbrennungsmotorischen Gabelstaplern. Sie bietet alle Vorteile eines Gas- oder Dieselseptalers, ohne Abgase zu erzeugen und bei deutlich geringeren Betriebskosten.



		C.A.R.E.R. Srl					
KENNMERKEN	1.1	Hersteller : (Kurzbezeichnung)					
	1.2	Typenbezeichnung des Herstellers	F60HD	F65HD	F70HD	F80HD	
	1.3	Antrieb: Elektro, Diesel, Benzin, Treibgas, Netzelek.	Elektro	Elektro	Elektro	Elektro	
	1.4	Bedienung: Geh, Stand, Sitz	Sitz	Sitz	Sitz	Sitz	
	1.5	Tragfähigkeit : Nominal Hublast	Q (t)	6	6,5	7	8
	1.6	Lastschwerpunkt	C (mm)	600	600	600	600
	1.8	Lastabstand : von Mitte Vorderachse	X (mm)	650 (1) (2)	650 (1) (2)	650 (1) (2)	680 (1) (2)
	1.9	Radstand	Y (mm)	2250	2250	2250	2550
	GEWICHT	2.1	Eigengewicht : einsschl. Batterie	(kg)	10260	10430	10770
2.2		Achslast : mit Hublast, vorn/hinten (Mast senkrecht)	(kg)	14523 / 1737	15316 / 1614	16124 / 1646	18466 / 1844
2.3		Achslast : ohne Hublast, vorn/hinten (Mast senkrecht)	(kg)	5190 / 5070	5200 / 5230	5240 / 5530	6450 / 5860
RAEDERREIFEN	3.1	Bereifung:	C-SE				
	3.2	Reifengröße, vorn	854/320-600 355/65-15	854/320-600 355/65-15	854/320-600 355/50-20	854/320-600 355/50-20	
	3.3	Reifengröße, hinten	22x9-16 250/60-12	22x9-16 250/60-12	22x9-16 250/60-12	22x9-16 250/60-12	
	3.5	Räder (x-angetrieben) : Anzahl vorn/hinten	2X/2				
	3.6	Spurweite: mitte Reifen, vorne	b10 (mm)	1240-1235	1240-1235	1240-1270	1240-1270
	3.7	Spurweite: mitte Reifen, hinten	b11 (mm)	1220-1225	1220-1225	1220-1225	1220-1225
	ABMESSUNGEN	4.1	Neigung Hubgerüst vor / zurück	α/β (°)	7/8(2)	7/8(2)	7/8(2)
4.2		Höhe Hubgeüst eingefahren	h1 (mm)	2680	2680	2680	2792
4.3		Freihub	h2 (mm)	100	100	100	0
4.4		Hubhöhe	h3 (mm)	3400	3400	3400	3400
4.5		Höhe Hubgeüst ausgefahren	h4 (mm)	4370	4370	4370	4530
4.7		Höhe über Schutzdach	h6 (mm)	2420	2420	2420	2420
4.8		Sitzhöhe	h7 (mm)	1330	1330	1330	1330
4.12		Kupplungshöhe	h10 (mm)	465	465	465	465
4.19		Gesamtlänge	L1 (mm)	4500	4500	4500	4840
4.20		Länge einschl. Gabelrücken	L2 (mm)	3300	3300	3300	3640
4.21		Gesamtbreite	b1/b2 (mm)	1550-1550	1550-1550	1550-1600	1550-1600
4.22		Gabelzinkenmaße: Breite - Dicke - Länge	exsXL (mm)	150x60x1200	150x60x1200	150x60x1200	200x60x1200
4.23		Klasse FEM 2328/30, cl.FEM / A,B		4A	4A	4A	4A
4.24		Gabelträgerbreite	b3 (mm)	1300	1300	1300	1300
4.31		Bodenfreiheit mit Last unter Hubgerüst	m1 (mm)	180	180	180	180
4.32		Bodenfreiheit Mitte Radstand	m2 (mm)	165	165	165	165
4.33	Arbeitsgangbreite bei Palette 1000x1200	Ast (mm)	4610	4610	4610	4935	
4.34	Arbeitsgangbreite bei Palette 800 x 1200	Ast (mm)	4745	4745	4745	5075	
4.35	Wenderadius	Wa (mm)	2650	2650	2650	2950	
4.36	Kleinster Drehpunktstand	b13 (mm)	0	0	0	0	
LEISTUNGSDATEN	5.1	Fahrgeschwindigkeit mit/ohne Last	(km/h)	16,0/18,0	16,0/18,0	15,0/18,0	14,0/18,0
	5.2	Hubgeschwindigkeit mit/ohne Last	(m/s)	0,36/0,48	0,36/0,48	0,33/0,48	0,30/0,44
	5.3	Senkgeschwindigkeit mit/ohne Last	(m/s)	0,50/0,40	0,50/0,40	0,50/0,40	0,50/0,40
	5.5	Zugkraft mit/ohne Last (60 Minuten)	(N)	6800 / 7700	6800 / 7700	6400 / 7400	6000 / 7200
	5.6	Max. Zugkraft : mit/ohne Hublast (5 Minuten)	(N)	23000 / 24000	23000 / 24000	22500 / 23500	22000 / 23000
	5.7	Steigfähigkeit : mit/ohne Hublast (30 Minuten)	(%)	10 / 16,8	10 / 16,8	9 / 15,2	8 / 13,9
	5.8	max. Steigfähigkeit : mit/ohne Hublast (5 Minuten)	(%)	15 / 25	15 / 25	13,5 / 23	12 / 21
	5.9	Beschleunigungszeit : mit/ohne Hublast (Strecke 10 m)	(s)	6,7 / 5,1	6,7 / 5,1	7,3 / 5,4	7,9 / 5,7
	5.10	Betriebsbremse : mech./hydr./elektrisch/pneumatisch		hydr./elektrisch	hydr./elektrisch	hydr./elektrisch	hydr./elektrisch
	MOTORENBATT.	6.1	Elektro- Fahrmotor, Leistung (S2 60 min)	(kW)	2x20	2x20	2x20
6.2		Elektro- Hubmotor, Leistung (S2 60 min)	(kW)	45	45	45	45
6.4		Batteriespannung	U (V)	96	96	96	96
6.4.1		Batterie : Kapazität bei 5 stündl. Entladung	K5 (Ah)	980/1085	980/1085	980/1085	1260/1395
6.5		Batteriegewicht (min.)	(kg)	3050/3230	3050/3230	3050/3230	3920/4100
DIVERSEN	8.1	Art der Fahrsteuerung		inverter	inverter	inverter	inverter
	8.2	Arbeitsdruck : für Anbaugeräte	(bar)	200	200	200	200
	8.4	Schalldruckpegel nach EN 12 053, Fahrerohr	(dBA)	-	-	-	-

VDI 2198

Rev2 20/11/13

(1) Mit integrierter Seinterschieber

(2) Abhängig vom gewählten Hubgerüst

SE=superelastisch - SEG=zwilling - C=volgummi - L=luft - VLK=vulkollan

Die Angaben beziehen sich auf die Maschine mit SE-Bereifung, wenn nicht anders angegeben.

Dieses Datenblatt macht, entsprechend der VDI Richtlinie 2198, Angaben zur Standardausstattung. Optionale Ausstattung, wie andere Bereifung, andere Hubgerüste, zusätzliches Zubehör etc., können zu Abweichungen der Angaben führen.

C.A.R.E.R. Produkte und Spezifikationen können ohne Vorankündigung geändert werden.